

Net2 Pro

Innledning

NET2 Pro er en PC-basert programvare for administrasjon av adgangskontroll.

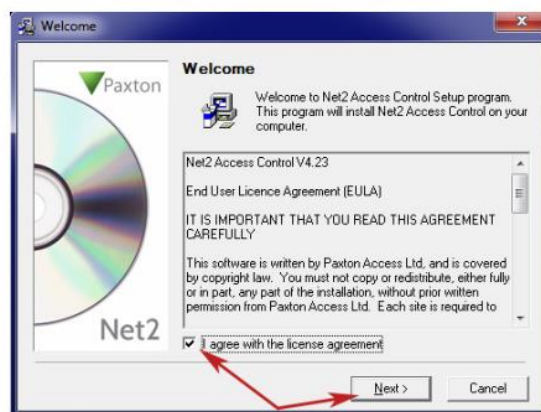
NET2 Pro gir administrasjon og kontroll av installasjoner fra det minste anlegget med kun en dør og opp til installasjoner med hundrevis av dører og opptil 50 000 brukere. Tillatelser på brukere og brukergrupper som fordeles raskt og enkelt via et enkeltgrensesnitt. Funksjoner som alarmhåndtering, integrasjon med video og event-linking gir ekstrafunksjonalitet i systemet.

Ved å følge denne hurtigguide, vil du installere NET2 Pro på en PC, legge inn en dørkontroller og opprette en bruker med tillatelse til å passere gjennom døren hele dagen hver dag.

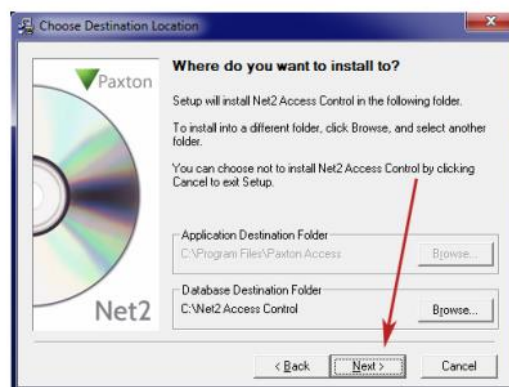
1. Installere Net2 Pro på den datamaskin

Sett inn den medfølgende cd-platen i din maskin. Installasjonen starter automatisk.

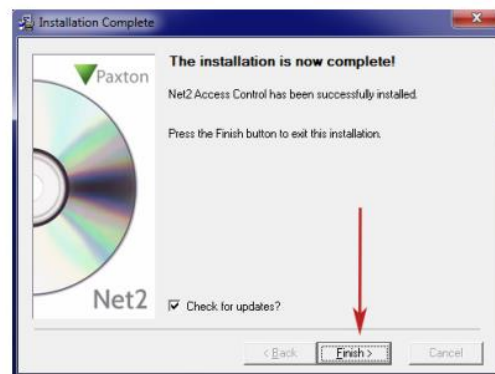
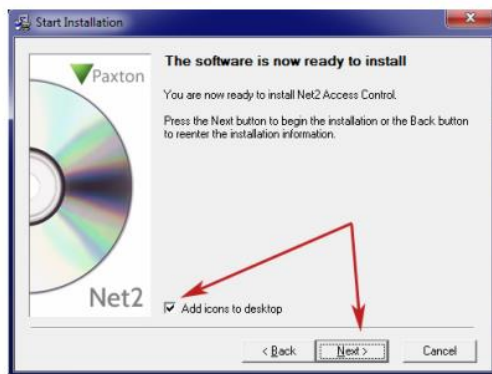
- Start med å velg språk, velg Engelsk og trykk på OK for å fortsette.
- Kryss av for at du aksepterer lisensvilkårene og trykk på "next"



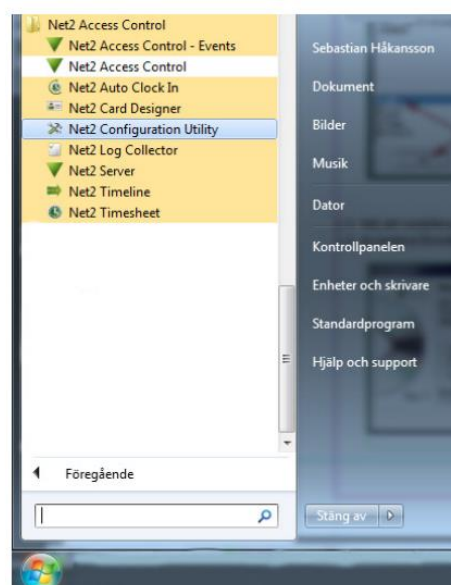
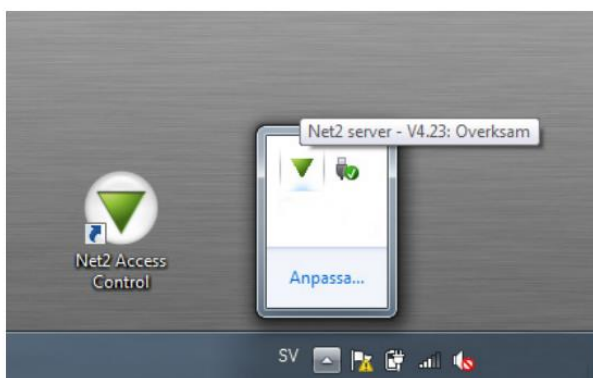
- Velg Net2 Pro – Om du ønsker å sett på et personlig navn på anlegget legger du inn det også.
- Aksepter mappen som programmet installeres til (Om du ønsker kan du endre dette)



- Programmet legger automatisk inn en snarvei på "skrivebordet" i Windows. Klikk dette bort dersom du ikke ønsker det.
- Dersom pcen er tilknyttet internett er det lurt at programmet sjekker etter oppdateringer. La derfor valget "check for updates" være valgt. Trykk "Finsih" for fullføre.



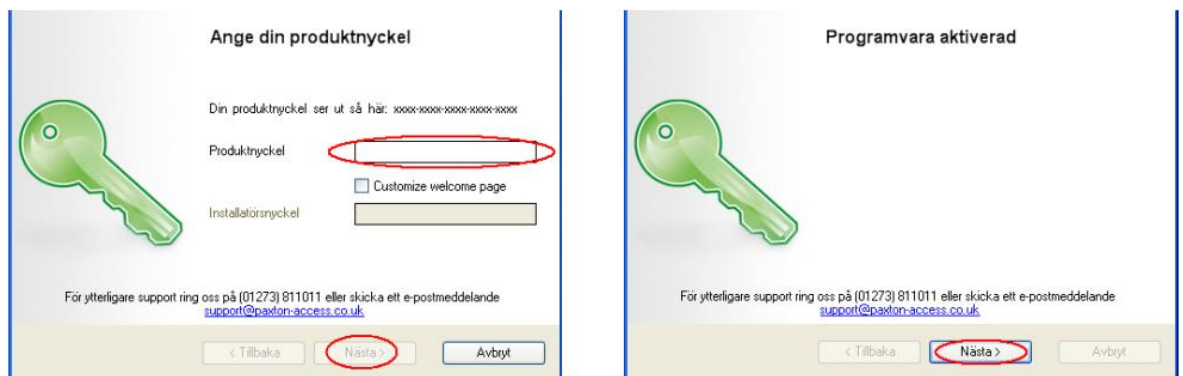
Net2 Server er en tjeneste som kommuniserer med dørserveren som er tilknyttet i systemet. Denne startes automatisk etter fullført installasjon. Du finner ikonet nederst til høyre i aktivitetsfeltet. Finnes også under programmer i Windows.



2. Aktivering av Net2 Pro

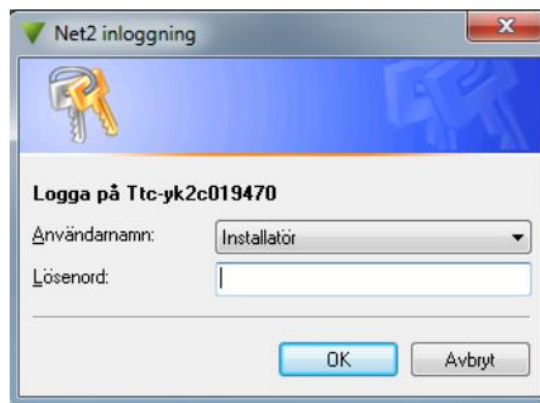
Første gangen du starter programmet, må du aktivere programmet med en lisensnøkkel. Denne nøkkelen finner du på innsiden i cd-futteral. Dersom du velger å avbryte aktiveringen vil programmet starte opp i en begrenset versjon (Lite)

- Start Net2 Access Control via startmenyen eller snarveien på Skrivebordet. Angi så lisensnøkkelen (ignorer bindestrek) og trykk på "Neste" for å bekrefte.



Etter aktivering vises innloggingsvinduet. Standard passord er "net2"

- Skriv inn "net2" og trykk "Ok" for å logge in.



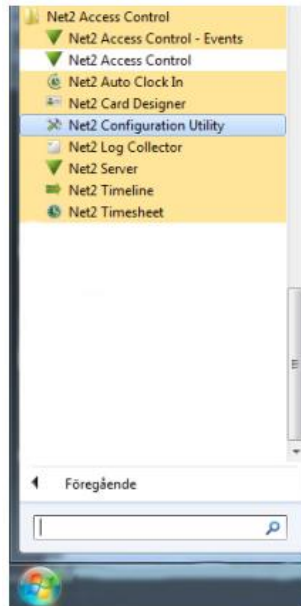
- Startsidan vises - avslutt så programmet



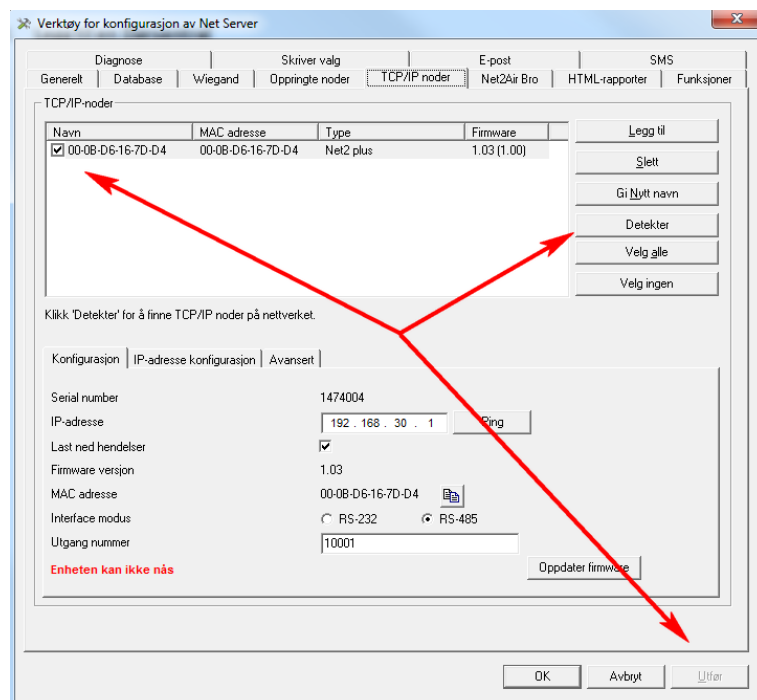
3. Legg til en Dørsentral

Merk: Dørsentral og PC må være tilkoblet i samme nettverk for at det skal fungere.

Start Net2 Configuration Utility – Logg inn som systemtekniker,
Standard passord er ”net2”



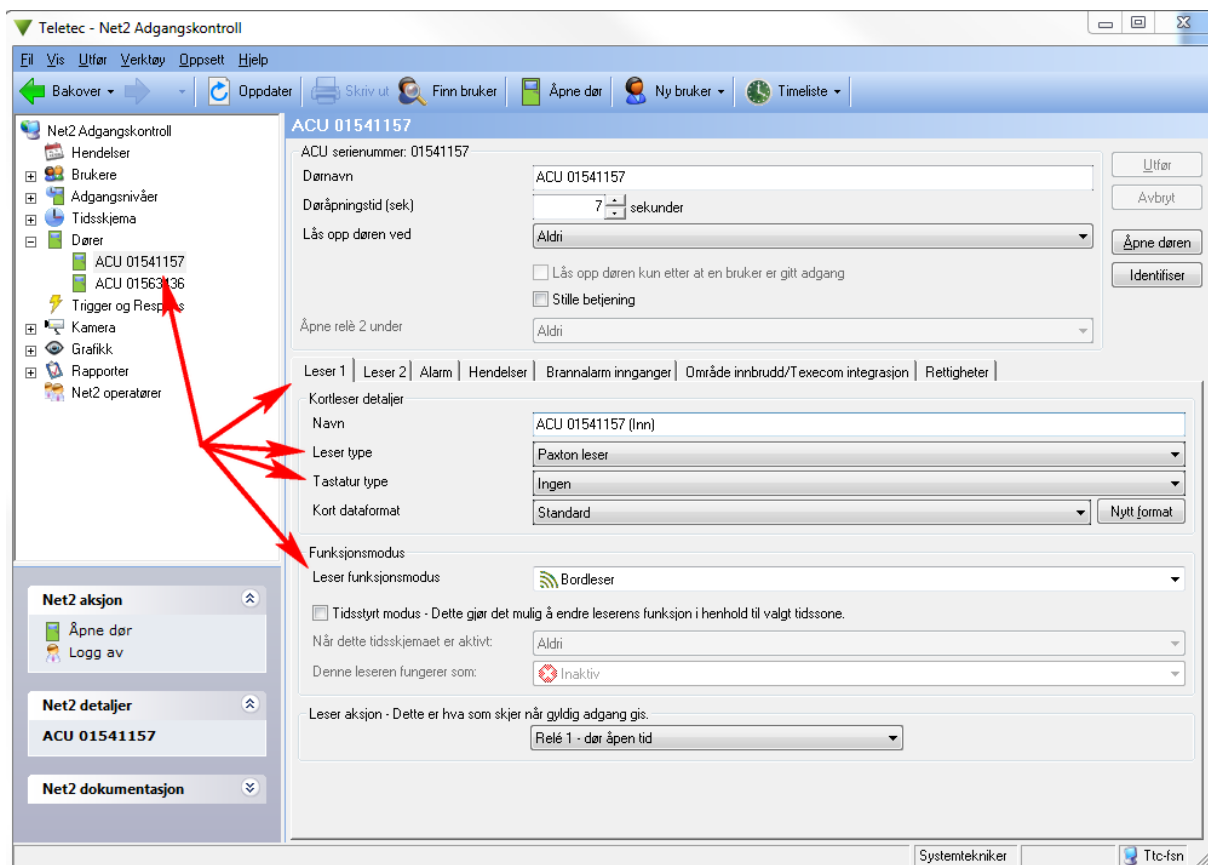
- Går til filen ”TCP/IP Noder”
- Trykk på ”Detekter”
- Kryss av i ruten på venstreside for å legge inn dørsentral.
(Legg inn evt statisk IP på flinken IP-adresse konfigurasjon).
- Trykk på ”Utfør” for å oppdatere systemet og avslutt med å trykke på ”Ok”



4. Konfigurasjon av dørsentral og innlegging av brukere

Start Net2 Access Control via startmenyen eller skrivebordet.
Standard passord: net2

- Velg den dørsentralen som du la til under avsnittet "Dører" i menyen til venstre.
- Velg Leser 1 (Du kan også velge leser 2 om du ønsker dette)
- Leser type: Velg Paxton leser
- Tastatur type: Velg ingen (Selv ikke om kodeleseren har tastatur)
- I menyen funksjonmodus -> Leser funksjonsmodus velger du bordleser.
- Trykk Ja på spørsmålet om at du skal utføre endringer



4.....fortsetter

Når en leser er valgt som en bordleser, bruker du denne til å legge til nye brukere automatisk inn i systemet. Du trenger altså ikke å legge inn kodene manuelt.

- Vis ett kort fremfor kortlesere. Meny "Legg til bruker" vil starte opp automatisk med kortnr etter at ett nytt kortet har blitt vist.
- Legg inn navn/info på brukeren
- Velg adgangsnivå til bruker
- Om ønskelig gi brukeren en PIN koder (Personlig kode)
- Klikk på "Legg til bruker"
- Dersom det ikke skal legges inn flere brukere kan denne menyen stenges.

Legg til bruker

Angi hvilken type kort du vil utstede

Korttype: Standard Ny type

Fornavn: Frode Hent bilde

Mellomnavn: Fang bilde

Etternavn: Kippe

Avdeling: (ingen)

Adgangsnivå: Alle tider, alle dører

Telefon:

Faks:

Gyldig fra: 11.05.2012

Gyldig ut: 11.05.2012

Adresse 1:

Adresse 2:

By:

Fylke:

Postnummer:

Telefon hjemme:

Faks hjemme:

Mobil:

Kortmal:

E-post:

Stilling:

Startdato:

Bil registreringsnummer:

Notater:

Ansettelsesnummer:

PIN: 2222 Auto PIN

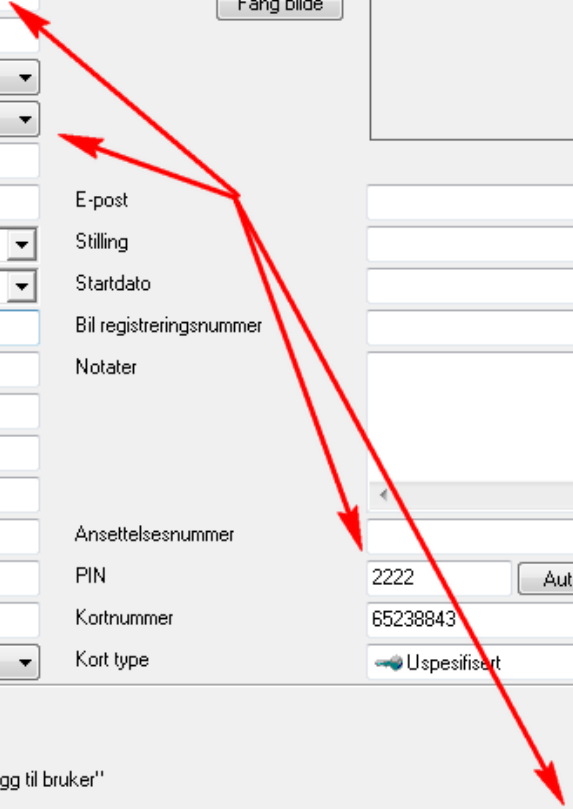
Kortnummer: 65238843

Kort type: Uspesifisert

Gå tilbake til korttypens standardverdier når jeg trykker "Legg til bruker"

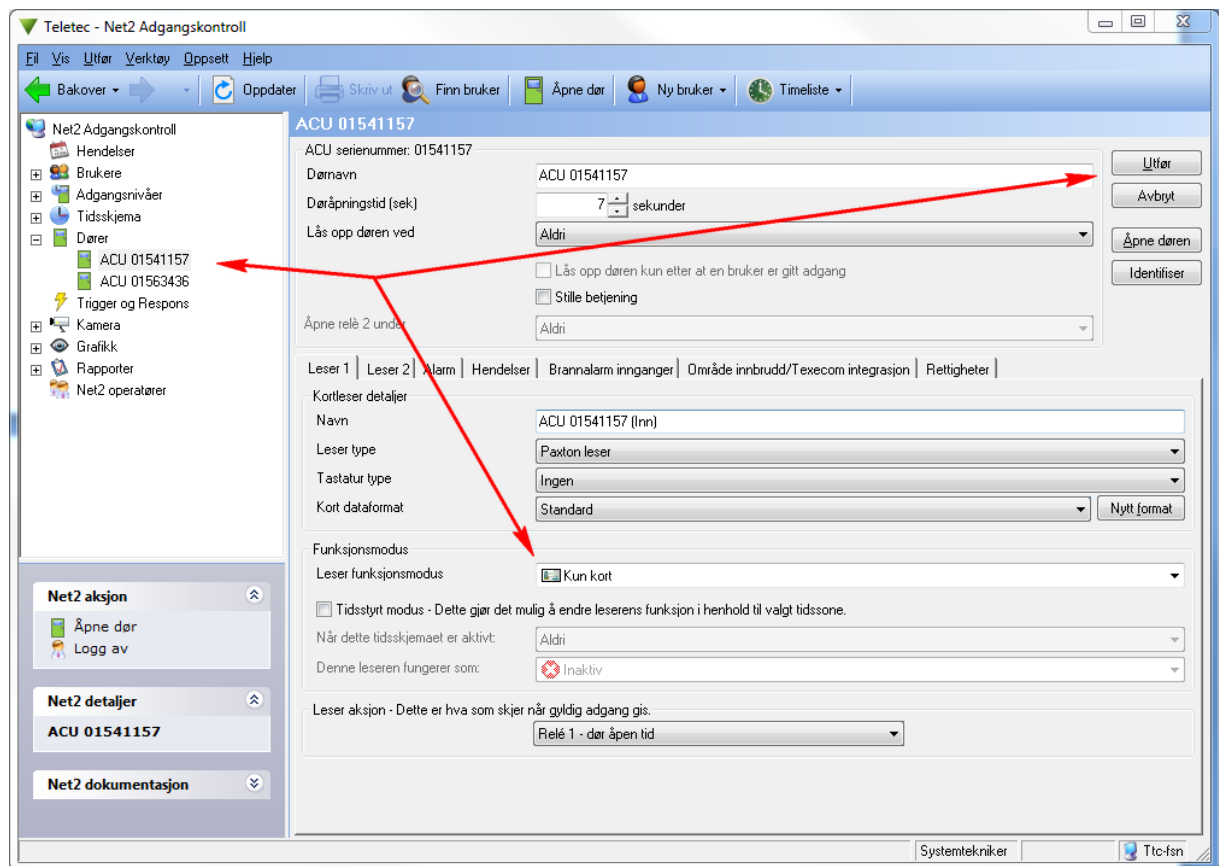
Behold nåværende verdier når jeg trykker "Legg til bruker"

Skriv ut kort Lukk Legg til bruker



5. Tilbakestill leseren til vanlig type - start og bruk adgangskontrollen.

- Gå tilbake til innstillinger i dørsentralen.
- Still tilbake leseren til ”kun kort”
- Trykk på ”Utfør”



Brukeren Frode Kippe har nå tilgang med sitt kort til å låse opp døren, døgnet rundt, alle dager i uken.

6. Feilsøking

Detektering av dørsentral

- Det piper ikke i dørsentralen og kommer heller ikke opp i listen når man trykker på detekter?
Kontroller at enheten er koblet til nettverk. "Server Link" indikere at dørsentralen er tilkoblet ett nettverk. Om den ikke lyser må du sjekker tilkoblingen til router/switch.
 - Det piper i dørsentralen når jeg trykker på detekter, men den kommer ikke opp i listen.
Trolig så er serveren og dørsentralen koblet mot ulike nettverk og en brannmur sperrer for kommunikasjon. Sjekk med nettverksansvarlig, port 999 må være åpen for å kommunisere med de ulike nettverkene.
 - Flere dørsentraler som er tilkoblet via RS485 til en dørsentral med nettverkstilkobling, vises ikke ved detektering.
Det er normalt, du vil kun få opp den enheten som er direkte tilkoblet med nettverk. Du vil finne de andre enhetene når du starter Net2 og ser under dører.
 - Jeg klarte å legge inn en feil statisk IP-adresse. Nå får jeg ikke kontakt med dørsentralen. Hva gjør jeg?
Du må tilbake stille enheten til DHCP. Gjør enheten spenningsløs, legg en lask mellom oransje og lilla på leserport 2. Start opp enheten igjen. Ta bort lasken etter noen sekunder. Du burde klare å finne enheten igjen nå.
- Problemer med lesing av kort/tag
- Leseren reagerer ikke når man holder den tag/kort fremfor den.
*Sjekk at leseren er innstilt for å kunne lese kort i Net2 programmet. Leser funksjonsmodus skal ikke stå til "inaktiv"
Sjekk tilkobling til leseren. Pass på at det er rett format på kort/tag.*

